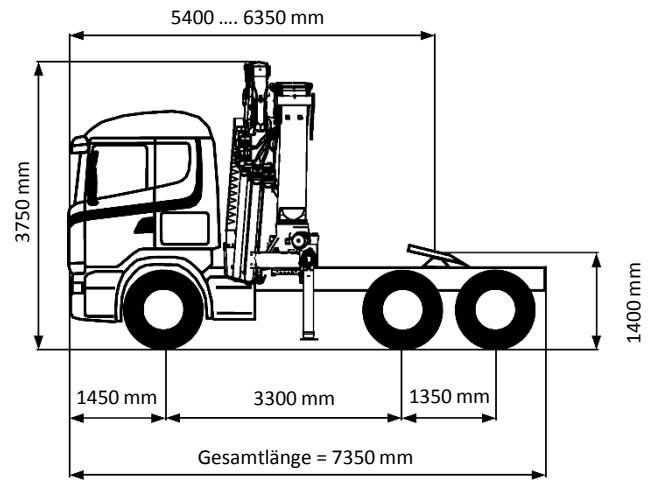
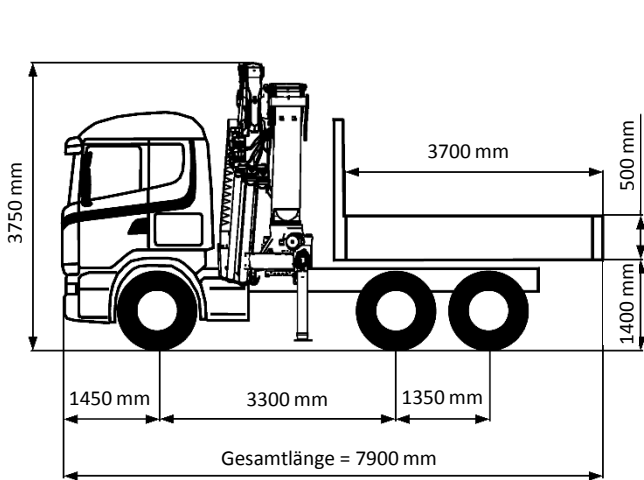


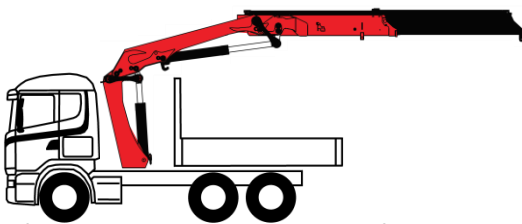
Lkw-Kran 37 mt 6x2



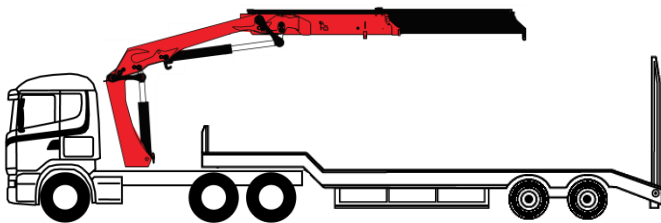
- 37 mt Kran auf 3-Achs-Sattelschlepper
- Wechelaufbau Brücke/Sattelkupplung
- Nutzlast: 9 t (Brücke)
19 t (Sattelschlepper)
- Ausladung: 16 m
26 m (mit Zusatzknick)
- Greiferarbeiten: bis 16 m



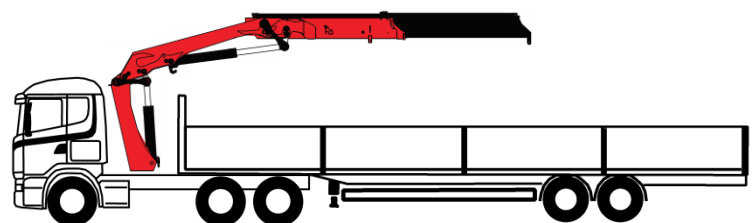
Einsatzmöglichkeiten



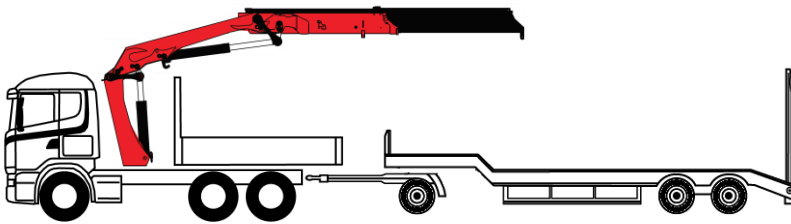
Lkw-Kran 37 mt mit Brücke



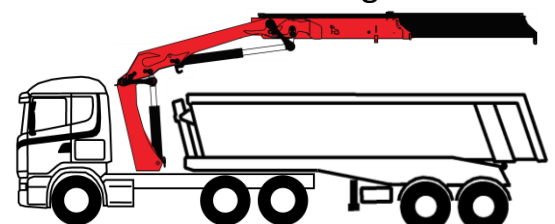
Lkw-Kran 37 mt mit Tiefladeauflieger



Lkw-Kran 37 mt mit Plattformauflieger

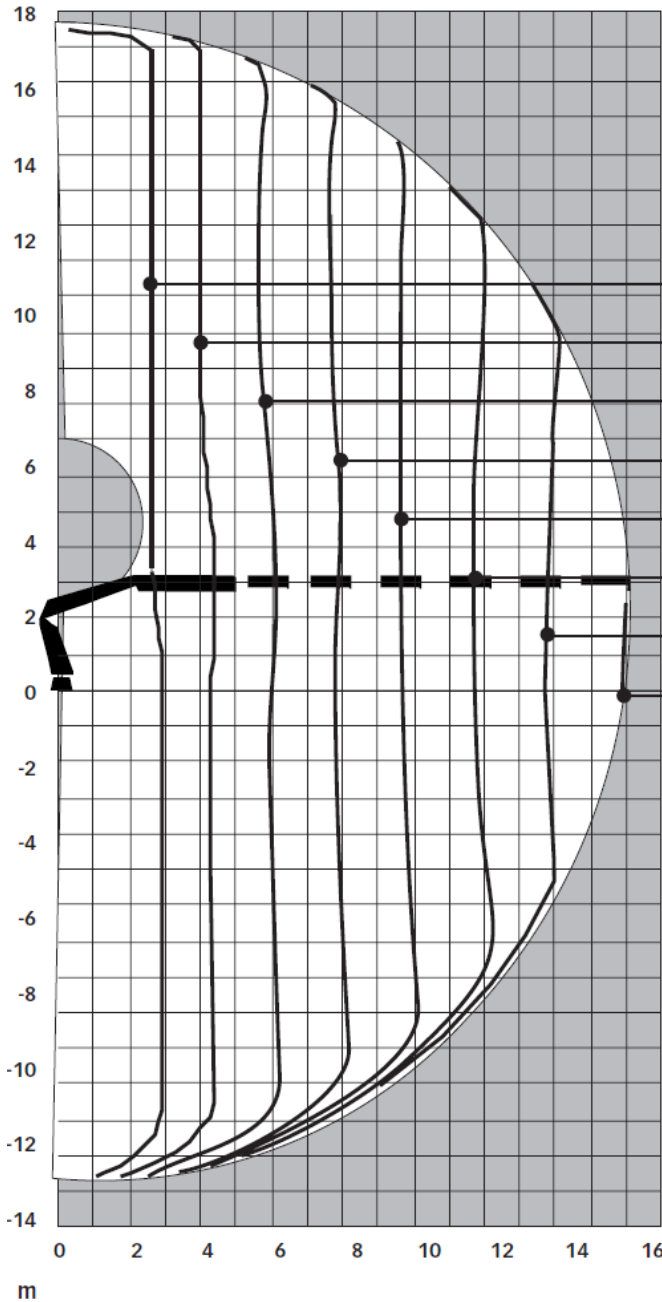


Lkw-Kran 37 mt mit Brücke und Tiefladeanhänger



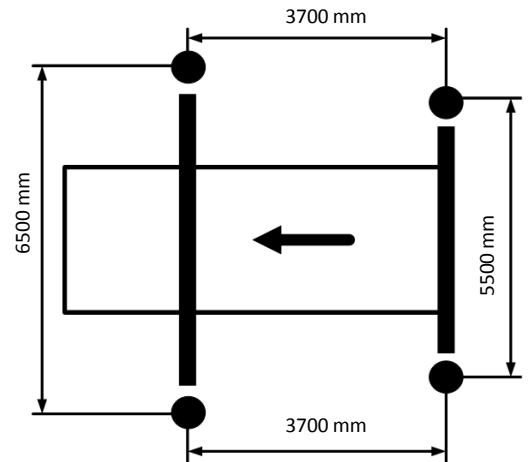
Lkw-Kran 37 mt mit Kippauflieger

Traglastdiagramm ohne Zusatzknick



- 10000 kg**
- 7100 kg**
- 4900 kg**
- 3600 kg**
- 2780 kg**
- 2220 kg**
- 1840 kg**
- 1560 kg**

Abstützfläche



Traglastdiagramm mit Zusatzknick

